

Llegó la Peña

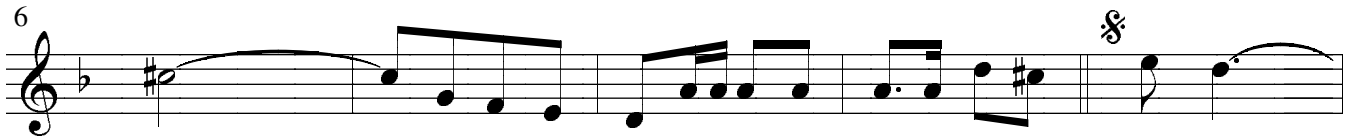
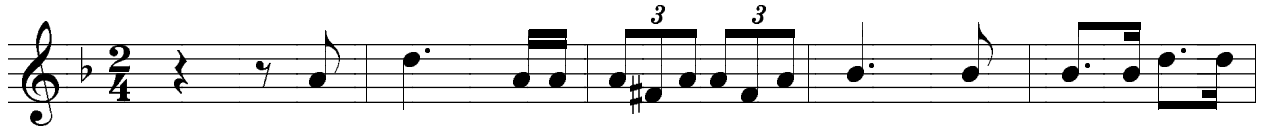
(Adaptado para tocar con dulzaina)

Do en llave

Música: Vicente Santimoteo Maderuelo

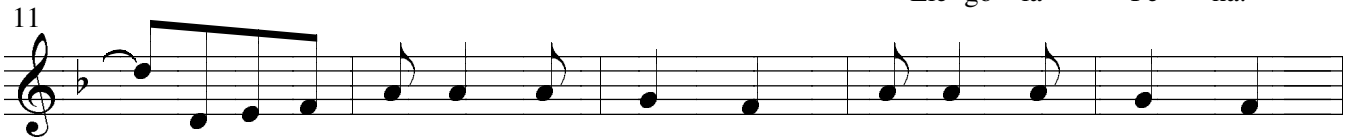
Letra: Eusebio González Herrera

(1952)

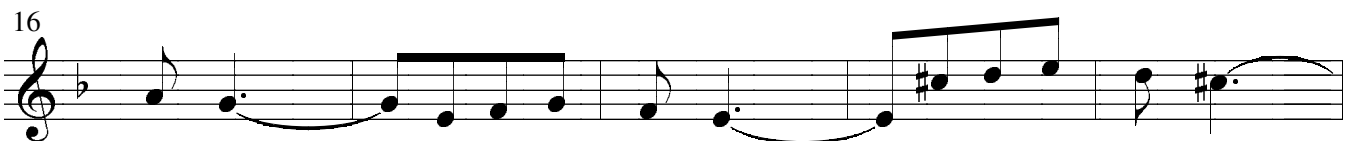


Lle-gó la Pe - ña:

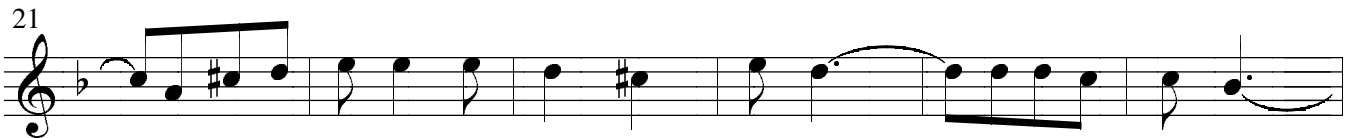
Lle-gó la Pe - ña:



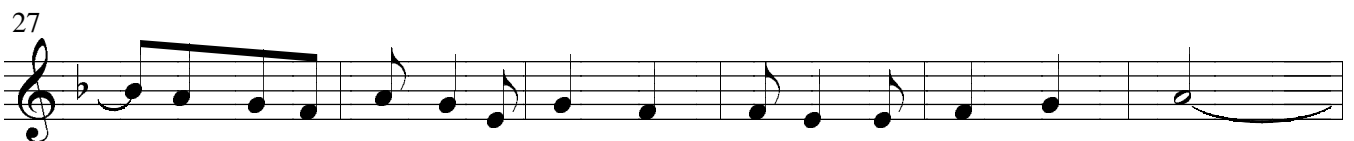
con a - le - grí - a bai - lan las mo - zas tor - de - si -
Las ju - ven - tu - des sal - tan y co - rren con i - lu -



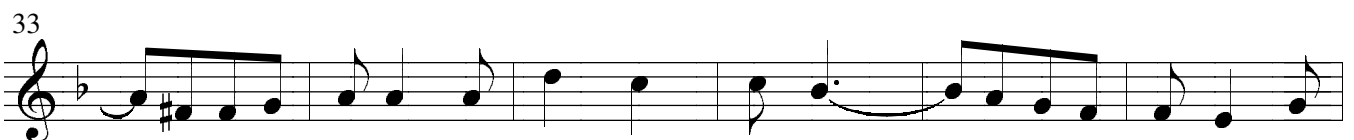
lla - nas; a - le - gres can - tan en ro - me - rí - as
sí - n y_en fi - nas has - tas de lin - dos tu - les



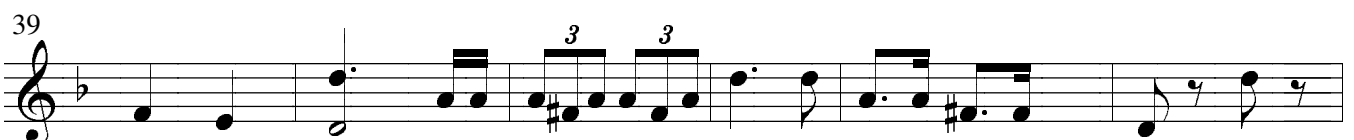
y_o - fre cen flo - res en - tre ple - ga - rias. Lle-gó la Pe - ña:
pren - di - dos que - dan el co - ra - zó - n. Lle-gó la Pe - ña:



vie - ne_el en - cie rro, vi - ril es - tam - pa en - tre_el pi - nar,
to - do se lle na de co - lo - ri - do y de_e - mo - ción,



y los to - ri - tos y los pi - que - ros lle - gan al puen - te con
el To - ro Ve - ga sal - ta_a la_a - re - na y su bra - vu - ra siem -



an - sie - dad.
bra_el te - rror.

45



Ni-ña tor - de - si - lla - na, le - van - ta

51



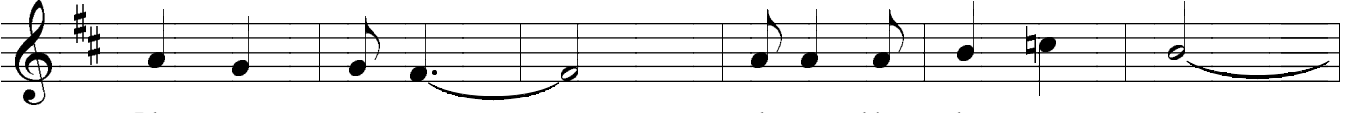
de tu le - cho, que to - can la Di - a - na

57



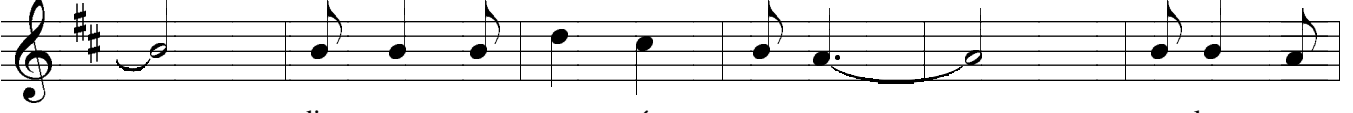
y sue - na_el Re - loj Suel - to; que ya_en la

63



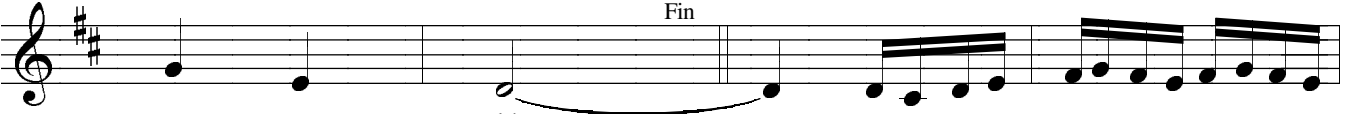
Pla - za_es - pe - ra el ga - lán de tu_a - mor,

69



dis - pues - to_a que tú ve - as vo - lar su

75



pan - ta - lón.

79



D.S. al Fin

Lle - gó la